

El instituto cuenta con el jefe de estudios, Bartolomé Gil, como coordinador Covid del centro



Tomar la temperatura al niño en reposo (mejor en la cama) y no ir al instituto si su temperatura supera los 37.2 grados.

SÍNTOMAS



Fiebre



Tos seca



Diarrea



Dolor de garganta



Problemas respiratorios



Congestión nasal

¿QUÉ HACER SI TENEMOS UN POSITIVO?

Hay que aislar y poner en cuarentena a los convivientes y **contactos estrechos** (vistos desde 2 días antes) durante 14 días.

¿qué es un contacto estrecho?
Personas con las que se ha estado:

- más de 15 minutos
- sin la protección adecuada
- a menos distancia de 1,50 m.

Espacio de las clases

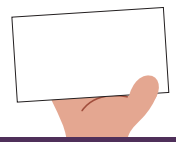
50 m² para 23 alumnos
En todas las clases la ratio es menor, salvo en dos que es justamente ese.



Las clases semipresenciales (de 3º de Secundaria en adelante) cuentan en las aulas con equipos para hacerlas online y es a criterio del profesor este tipo de enseñanza.



Vigilar que las mascarillas cubran la nariz, que no necesiten tocarla o subirla porque está dada de sí.



Los chavales han de llevar además de la mascarilla puesta, otra de repuesto en una bolsa limpia + un paquete de pañuelos + un gel hidroalcohólico.

El instituto dispone de mascarillas de emergencia por si se rompe alguna



Si un alumno no acude a clase por presentar algún síntoma, comunicarlo al coordinador de COVID para que se ponga en marcha el protocolo de actuación